



No. 131

令和8年3月1日発行

米沢市社協だより

ほのぼの

米沢市社会福祉協議会の情報はホームページでもご覧いただけます。

<https://www.yonezawa-shakyo.or.jp/>

米沢 社協

検索



今年もやります!



地域の**お宝**発表会



暮らしの中にある人と人との“つながり”“支え合い”を、「地域のお宝」として住民が自ら発表します。
発表する皆さんの、楽しく豊かな暮らしぶりを、ぜひご覧ください。

発表者の紹介



住之江町のママ友たち

子どもたちが巣立ったあとも長くつながっているママ友たちのエピソードをお伝えします。



米沢の元気人
増村すみさん(100歳)

人生楽しむことが一番!!
あまり考え込まず落ち込まず
明るく生活されています。



北土橋のお父さんたち

子どもたちに町内の良さを伝えながら、自分たちも楽しんでいます。そんなお父さんたちの普段のつながりをご紹介します。

日時: 令和8年3月14日(土)
14時00分~16時00分 (受付開始:13時30分)

場所: 米沢市すこやかセンター 2階大会議室
(米沢市西大通 1-5-60)

定員: 先着 150名

参加費: 無 料

13:30 受付
14:00 開会
14:10 講演 講師/池田昌弘氏
(全国コミュニティライフサポートセンター理事長)
14:40 お宝発表
・住之江町のママ友たち
・北土橋のお父さんたち
・米沢の元気人 増村すみさん(100歳)
16:00 閉会



申し込み
について

〈申込締切〉 定員になり次第、締め切らせていただきます。

〈申 込 先〉 米沢市社会福祉協議会 地域支援課

電話 24-7881 (参加者氏名、住所、電話番号をお伝えください)

または右側の申込フォームからお申込みください。

※いただいた個人情報は、本発表会以外では使用いたしません。



申込はこちらから



この広報誌には、赤い羽根共同募金の配分金が使われています。

新規事業 おしょうしな福祉出前講座

ふくしや社協を身近に感じてもらうために今年度から新規事業として始めた「おしょうしな福祉出前講座」。社協職員が町内会や施設、様々な集まりにおじゃましました。その一部をご紹介します！



梓園さん

ニュースポーツ体験 (ポッチャ)

身障協さんを講師に、入居者の方がポッチャにチャレンジ。みなさん真剣でした。



内御廟町町内会さん

助け合い体験ゲーム

カードゲームを通して身近なところでの助け合いを体験しました。



板谷地区のみなさん

権利擁護って？

～板谷でこれからも穏やかに暮らすために～そんな思いから、権利擁護の制度の一つである成年後見制度について学びました。



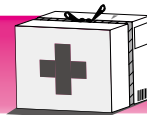
小国町町内会さん

おしょうしな福祉座談会を開いてみよう

自分の町内のいいところ、さらに良い町内にするには自分たちでどんなことができるかを話し合いました。

「同じ町内に住んでいても、知らないことがたくさんあることが知れた」「改めて、みんなが考えていることを知れて良かった」「交流する機会になった」などの感想が聞かれました。みなさんの町内、企業、集まりなどでも実施してみませんか。ご依頼お待ちしております。

救急医療情報キットの配布について



救急時に備えるため、医療情報や緊急連絡先などの情報を専用容器に入れ、自宅冷蔵庫等に保管するためのキットを配布します。

これは、万が一、自宅内で具合が悪くなり、救急車を要請した場合などに、救急隊員の適切な処置及びご親族等への連絡を速やかに行えるよう、準備しておくものです。

下記の配布対象のうち、希望される世帯に配布します。

1. 配布対象

米沢市内に居住し、(1)～(2)のいずれかに該当する世帯

(1) 75歳以上のみの世帯

(2) 障がい者（身障手帳1級及び2級所持者）のみの世帯

2. 準備数

400セット

※先着順とし、なくなり次第配布終了とします。

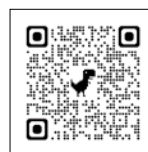
3. 申込方法

希望される方は、**右記の申込フォーム**、または電話にてお申込みください。

なお、準備数量に達した場合は、ホームページへ掲載します。

4. 受取方法

米沢市社会福祉協議会事務所（米沢市すこやかセンター3階）まで受取りにおいでください。



お申込みはこちらから



賛助会員会費に ご協力ありがとうございました



本会の賛助会員としてご支援いただき、厚く御礼申し上げます。
地域福祉、在宅福祉事業のため有効に活用させていただきますので、今後一層のご協力をお願い申し上げます。

【個人】

- ・赤坂 有紀 様 ・石田しづ子 様 ・今泉 素子 様 ・九里 廣志 様 ・倉田 幸典 様
- ・後藤 利明 様 ・鈴木 新一 様 ・関川 敦子 様 ・高橋 弦子 様 ・田島美佐子 様
- ・塚本 正憲 様 ・長谷部浩一 様 ・我妻 啓一 様 ・涌井 巨一 様
- ・匿名 9名 (令和7年10月1日～令和8年1月20日)

【企業】

- ・相田土地家屋調査士事務所 様 ・(税)おおぞら総合会計事務所 様 ・竹田雅則社労士事務所 様
- ・(株)東和建设工業 様 ・我妻建材工業株式会社 様 ・匿名 5名 様 (令和7年10月1日～令和8年1月20日)

ご寄附ありがとうございました

皆様のご厚意に対し、心より感謝申し上げます。
いただきましたご厚意は、町内会や福祉施設及び団体等の福祉活動をはじめ、地域福祉活動の向上に役立ててまいります。
(令和7年2月1日～令和8年1月31日)

- 有限会社 ライブ保険 取締役 仲島 勲 様 (現金 100,000 円)
- 米沢市昭和 60 年採用同期会 葉湖辺会 様 (現金 63,668 円)
- 丸山 修 様 (現金 40,000 円)

善意銀行にご寄附ありがとうございました

皆様のあたたかい善意に厚く御礼申し上げます。お預かりしました善意は、支援を必要とする個人や世帯、団体、福祉施設等の支援に充てていきます。
(令和7年9月1日～令和8年1月31日)

【個人】

- 武田 敏男 様 …………… (衛生用品)
- 太田 喜正 様 …………… (食品)
- 角屋 耕吉 様 …………… (お米)
- 鈴木美知子 様 …………… (衛生用品)

【企業・団体等】

- AGC ディスプレイグラス米沢(株) 様 …… (食品、日用品)
- 国際ソロプチミスト米沢 様 …………… (お菓子)
- 社会福祉法人 敬友会 様 …………… (食品)
- 生活協同組合 共立社 コープよねざわ 様 …… (食品)
- 社会福祉法人 にじの家 様 …………… (お米、食品)
- 米沢仏教興道会 様 …………… (お米、食品)
- 米沢法人会 女性部会 様 …………… (タオル)
- 山形県立米沢東高等学校 様 …………… (食品)
- 米沢市農業委員会有志一同 様 …… (お米、食品)
- 末日聖徒イエス・キリスト教会 様 …………… (食品)



◆山形県立米沢東高等学校 様



◆米沢法人会 女性部会 様



◆国際ソロプチミスト米沢 様

ご協力ありがとうございました

学童保育所 あっとホーム



赤い羽根ありがとうメッセージ

助成金によって新しい遊具を購入することが
できました。ボールを使ってサッカーをしたり、集団
での遊びで友達同士の交流が深まってきました。
カードゲームでも室内での遊びが充実し、活気があ
ふれています。寄付して下さいました。ありがとう
ございました。



皆様からいただきました善意の募金は、山形県共同募金会を通じて、申請がありました福祉施設や団体等に配分されます。米沢市内からは11ヶ所より申請をいただいております。学童保育所(6ヶ所) こども食堂(5ヶ所)に活用されます。

また、社会福祉協議会が行う、高齢者世帯等への配食サービスや地域での世代間交流活動、災害ボランティアセンター活動支援、高齢者・子育てサロンの支援など地域を支える活動にも使われます。

厚くお礼申し上げます。

カーステーションササキ
お買物の店さくらい
(有)アメニティ

【六郷支部】

森谷工業(有)
(株)横山興業
(有)市川商店
(有)肉のさかの

【窪田支部】

米沢青果(株)
(株)データシステム米沢
(株)タカハタ電子
(株)エービーエム
ハイメカ(株)
(株)中村建設
(有)斎電工業所
佐野水産(株)
新光住設産業(株)

【塩井支部】

(医)さくらクリニック
(有)五十嵐自動車
(有)高橋自動車板金塗装工場
(株)RADITE
(有)シナリーサロン・ドルージュ

【三沢支部】

小野川温泉旅館組合

宝寿の湯
滝湯組合
岩瀬商店
丸田屋
OldNew(株)

【米沢支部】

(宗)洞松院

【山上支部】

ジークライト(株)

【上郷支部】

(有)新藤酒造店
(株)網代建設
(有)荒井材木店
(株)相田商会
(有)栄高設備
(株)長沢塗装
(有)カトウ衛生企業
(株)ビックフィールド
セブンイレブン
米沢鶴城高校前店
(株)米澤佐藤畜産

【南原支部】

(株)南製作所
SHプレジジョン(株)
西屋旅館
山建工業(株)

(有)後藤クリーン商会
中屋旅館
東屋旅館

◆個人募金

高野 智
匿名1名

◆学校募金

三友堂看護専門学校

◆街頭募金

米沢仏教興道会青年会
山形県社会福祉士会置賜ブロック
敬師学童クラブ
社会福祉協議会

- ・中部支部
- ・東部支部
- ・西部支部
- ・南部支部
- ・北部支部
- ・松川支部
- ・愛宕支部
- ・万世支部
- ・広幡支部
- ・六郷支部
- ・窪田支部
- ・塩井支部
- ・三沢支部
- ・田沢支部

・山上支部
・上郷支部
・南原支部
米沢市社会福祉協議会

◆街頭募金活動場所提供協力

イオン米沢店
ヨークベニマル米沢店
ヨークベニマル成島店
ヤマザワ堀川町店
ヤマザワ花沢町店
ヤマザワ中田町店
ヤマザワ相生町店

◆自動販売機設置協力

(株)大木建装硝子
米沢市すこやかセンター
中部コミュニティセンター
米沢市営人工芝サッカーフィールド
道の駅米沢
米沢市立病院
米沢市役所

◆職域募金

米沢市シルバー人材センター
東北警備保障(株)
置賜総合支庁
米沢市役所
米沢市社会福祉協議会

◆その他の募金

【各種団体】

上郷地区民生委員児童委員協議会
社会福祉協議会上郷支部
米沢市民民福祉大会
置賜成年後見センター研修会

【募金箱設置協力】

(歳末たすけあい募金期間中)
もご協力いただきました)

マックスバリュ米沢駅前店
イオン米沢店
ともの家
(有)富士屋商店
青空みるくセンター
山建工業(株)
宝寿の湯
Daizycafe
エルムアベ (株)安部利吉商店
ファミリーマート米沢鶴山バイパス店
セブンイレブン道の駅米沢店
セブンイレブン米沢杉の目町店
セブンイレブン米沢城西3丁目店
福祉車両専門店らぶれす
お買物の店さくらい
bloom hair produce
米沢市役所
米沢市社会福祉協議会

(敬称略・順不同)



赤い羽根募金に

令和7年度

赤い羽根募金実績報告

◎実績額 **8,231,703**円
(目標額 8,096,000円)

○内訳

戸別募金	6,534,214円
法人募金	1,264,516円
個人募金	7,000円
学校募金	53,409円
街頭募金	183,283円
職域募金	112,565円
イベント募金	1,461円
その他の募金	75,255円

(令和8年1月31日集計)

学童保育所 風の子クラブ



赤い羽根ありがとうメッセージ

赤い羽根共同募金に寄付をしてくださった

皆様ありがとうございました。

共同募金の助成により、感染症を予防するための

環境を整えることができました。

子ども達が、安全に健康に過ごせています。

今後も大切に使用させていただきます。ありがとうございました。



あたたかい善意とご支援に

◆法人募金

【中部支部】

栗野商事(株)
(株)安部吉
米沢清掃(有)
(株)羽陽印刷
(株)振興電気
(有)茨城屋茶店
(株)新田家具店
(医)島貫医院
(株)吾妻スポーツ
(株)木村農機
(有)みつわ美容室
(株)米沢牛黄木
(医)よねざわ眼科
(有)大長商店
(株)パナックエヌエス
(医)さの医院
あさひ歯科医院
中山胃腸科内科医院
高国寺
(株)牧野洋酒店
(株)松浦商店
渡部歯科医院
(有)相田仏光堂
(株)後藤組
(株)丹工社塗装所

【東部支部】

青文テキストスタイル(株)

太田建設(株)
(株)西方石油店
石附硝子(株)
岩崎石材工業(株)
金沢清掃(有)
(医)舟山病院
(有)羊肉のなみかた
日本刃物(株)
(医)よこやまクリニック
(株)山形生コン米沢工場
村正運輸(株)
(医)大道寺医院
置賜建設(株)
(株)米沢ドライビングスクール
中央清掃(有)
(有)米沢楽器店
焼肉みよし
ゆめクリニック
小笠原商事(株)米沢支店
米沢合同運送(株)
(医)公德会米沢駅前クリニック
(株)和泉運輸
(有)花沢運転代行社

【西部支部】

(株)パルコモード
オートボックス米沢店
協和(株)米沢営業所
(株)柏屋教材
玉澤精機(株)

栄光産業(有)
(株)彌満和製作所米沢工場
(有)齋藤工務店
(有)丸光建設工業
(有)厚生社
(株)ライナー
(有)桐生建設
(有)さとう食品
(医)平間歯科医院
(株)田井治木材工業所
(有)遠藤建板
千代田電工(株)
峯田織物(有)
松田外科医院
(株)我妻組
米木建設(株)
(医)石橋医院
(株)田屋織物工房
正絹羽毛ふとん(株)
(医)もり医院
酒井耳鼻咽喉科医院
秋葉糍味噌醸造(株)
(有)桑嶋オートサービス

【南部支部】

(株)カワサキ印刷
北陽会
(株)新田
近賢織物(有)
(株)キハラ

(株)平山孫兵衛商店
米沢日石(株)
佐志め織物(有)
(株)小嶋総本店
理容さとう(有)
(有)吉田板金工業所
岡田こどもクリニック
米沢牛・山懐料理 吉亭
(株)藤倉
(医)くまの医院
(有)渡部整理工場
丸加(株)
神尾織物(有)
可祝屋
(株)ナウエル
招湯苑
認定こども園かしのみ幼稚園
(宗)長泉寺

【北部支部】

(株)大清
(有)青木堂
(株)ショージ
我妻建設工業(株)
金子建設工業(株)
(株)ニューメディア
(有)今村タクシー
税理士法人 豊
前田整形外科クリニック
西蓮寺

(有)月岡でんき
さだ内科クリニック
長慶寺
関興庵
(有)遠藤配管工業
(有)粉名屋小太郎
(株)大木建装硝子
島津医院
長谷部歯科医院
味どころ ふる山
(有)渡辺商店
(株)置賜農機商会
(有)ナカタ薬局
メガネのエース
(有)共栄商会
池田皮膚科クリニック米沢院
小児科入間田医院
和泉屋(有)
(有)太洋館
中條医院
(株)タカムラ

【松川支部】

(株)仁科工務店
羅医院
村山歯科医院

【愛宕支部】

六興整熱工業(株)
(有)マルケイ工芸社

つながりささえあうみんなの地域づくり
令和7年度 歳末たすけあい募金実績報告

今年度もたくさんさんの企業・団体・個人の方々から募金が寄せられました。この運動は毎年十二月一日から三十一日までの一カ月間実施され、支援を必要とする方々が地域で安心して新年を迎えることができるよう、市民の皆様の参加や理解を得て行うものです。
 皆様から寄せられました善意は、歳末激励金として民生委員・児童委員を通じて左記の方々へ配分いたしました。

- ◎ 支援を必要としている世帯 …… 四百三十六世帯
- ◎ 認可外保育所 …… 四カ所
- ◎ 地域活動支援センター …… 二カ所
- ◎ 就労移行支援・就労継続支援事業所 …… 十一カ所

皆様のご協力、誠にありがとうございました。



令和7年度
歳末たすけあい募金実績報告

◎ 実績額 **5,447,412円**
 (目標額 5,155,000円)

○ 内 訳

戸別募金	3,859,686円
法人募金	806,000円
職域募金	175,325円
イベント募金	1,110円
個人募金	324,844円
その他の募金	279,804円
受取利息	643円

(令和8年1月31日集計)

◆ 法人募金

【中部支部】
 (株)アトリエ・フォンテーヌ

【東部支部】

(有)三沢看板
 (有)マルエー石油
 (株)米沢食肉公社
 ワークマン米沢バイパス店
 (株)アンミン
 新和設計(株)
 (株)川島印刷
 レインボー 歯科医院
 (有)高榮工業
 いまい医院
 すずかぜ薬局
 ごとう整形外科クリニック
 (株)松川弁当店
 やまざき 歯科医院
 社会福祉法人回春堂
 ほかほか弁当米沢本店
 花沢アイクリニック
 はなざわ薬局
 岸製麺(有)
 (有)金内酒店
 (有)西山不動産
 (有)ゆあーず
 (有)新杵屋
 (株)サイト宅建事務所
 明るい社会づくり
 置賜地区推進協議会

柳沢昭司法書士
 金子工務店

佐藤オート商会
 磯源

(有)敬愛会こもれびの家
 渡辺自動車整備工場
 ファミリーマーケット

米沢万世町片子店
 ビューティーサロンはが

黒川プレス工業(株)
 井上自動車工場

【西部支部】

(有)不二化学工業所
 (有)長谷川電器
 (株)ワイ・エム・ピー
 高橋歯科医院
 吾妻屋
 ソエカワ電器(有)
 金田屋そばや
 (医)もり歯科医院
 (有)桐町ハリマヤ
 山木鈴木商店(有)

【南部支部】

斎藤表具店
 (株)花角味噌醸造
 (有)本田左官工業
 イトウ防水工業(株)
 (株)田島製畳所
 後藤接骨院
 (株)ホテル平成
 吉田接骨院
 コジマ薬局
 山前やまとや食堂
 米沢ファミリー歯科・矯正歯科
 (株)吾妻観光タクシー

(有)井上ふとん店

【北部支部】
 (有)遠藤配管工業
 (有)原菊造商店
 長慶寺

(医)みわき歯科クリニック
 (株)長沢燃料商事
 相田製麵所
 (株)置賜農機商会
 (株)いの食品
 (有)スズキ通建
 西蓮寺
 広居建設(株)
 高福寺
 (有)ビックエフ商会
 (有)丸俊協同設備
 (宗)正福寺
 東源寺
 関興庵

(有)ライブ保険
 (有)五十嵐会計事務所
 税理士法人おおぞら
 総合会計事務所

(株)メコム米沢支店
 (有)富士屋商店
 マイティスイミング倶楽部米沢

(有)鳥勝牛肉店
 (医)庄司眼科クリニック
 前田整形外科クリニック
 (有)新富
 (株)阿部新聞店
 (株)マルトモ
 (有)市乃丞

【松川支部】
 (株)創成電子

歳末たすけあい募金にご協力ありがとうございました



◆ 米沢市グラウンド・ゴルフ協会 様



◆ 表千家まこと会 様

配分を受けた施設から寄せられた「ありがとうメッセージ」を紹介します

おのがわ保育園 ドレミ館



寄せられた皆様へ
 雪は少ないけれど低温の日が続く年末に心身温まるお礼が厚く
 ました。火の神代はもろろん、新年に開演する公道何道も人の意欲が
 湧き上がりました。新年を迎え、雪不足で心配しましたが、差支に
 通常の雪に恵まれ、正月行事も無事開催できたのでした。
 当日は天気の悪化も、よいと機嫌の良し、(平)お早かに(平)、見事
 残りのたんの不備が、でも、参加者の多くの笑顔に届きました。
 お陰さまで、暖かいお心に、深く感謝申し上げます。



今年も歳末たすけあい募金というお礼の温かいお礼を
 いただきまして、言成にありがとうございました。この度いた
 いた善意は、新年のそばがきけい子、お、新年会の費用に使
 えていたことと、思いますが、これからもがんばっていきます。この度は
 ありがとうございます。

赤とんぼ

- 【愛宕支部】
 - (宗鳳台寺)
 - (有)毘龍レンタカー
 - (医)かとう整形外科クリニック
 - (医)笹井内科クリニック
 - (医)ウツデイ歯科
 - 行方工業(有)
 - (医)りんせんじ歯科
- 【万世支部】
 - 大岸製作所(株)
 - 米沢砕石(株)
 - (株)丸定
 - 米沢スキー場
 - 東北警備保障(株)
- 【広幡支部】
 - (株)宮坂ポリマー
 - (株)山本農機店
 - (株)春日測量設計
 - (株)島貫土建
 - (株)広工務店
 - (株)シマヌキ
 - ホンダカーズ米沢成島店
 - (福)緑成会・成島園
- 【六郷支部】
 - (有)桐島機工
 - (有)エキスパートファーム
- 【窪田支部】
 - 協同組合米沢総合
 - 卸売センター
 - 東京通信機工業(株)
 - 米沢工場
 - 日本防災工業(株)
- 【八千代田精密(株)】
 - (株)にしむら米沢支店
 - (株)サン十字
 - 伯楽製鋌所(株)米沢工場
 - (株)井上精工
 - (株)オーシャンシステム
- 【三沢支部】
 - 佐藤豆腐店
 - 尼湯組合
 - 龍華
 - 鷹山堂
- 【田沢支部】
 - 洞松院
 - 田澤寺
 - 田沢地区振興協議会
 - 田沢自彊会
 - エコマネジメント(株)
 - 八谷事業所
 - (株)エコス米沢
- 【山上支部】
 - 片野商店
- 【上郷支部】
 - 精英堂印刷(株)
 - 田中クリニック
 - (有)佐藤土建
 - ミクロンメタル(株)
 - (株)高橋自動車整備工場
 - (株)ひらま そばの店ひらま
 - 文化清掃(有)
 - 山形陸上運送(株)米沢営業所
 - (株)アクセスよねざわ
 - 道の駅 米沢
- 【南原支部】
 - (有)イタガキ
 - 米沢地方森林組合
 - 新高湯温泉吾妻屋旅館
 - (有)杉本工務店
 - (株)三幸堂印刷
 - (株)サカイ建装
 - 関生産森林組合
- ◆ その他の募金
 - 米沢市グラウンド・ゴルフ協会
 - 米沢仏教興道会
 - 米沢仏教興道青年会
 - 米沢市更生保護女性会
 - 表千家まこと会
 - 林泉寺
- ◆ 個人募金
 - 赤木進
 - 伊藤礼子
 - 高梨朋子
 - 匿名5名
- ◆ 職域募金
 - (株)ライナー
 - 東北警備保障(株)
 - 米沢市シルバー人材センター
 - 米沢市役所
 - 米沢市社会福祉協議会
- ◆ イベント募金
 - 米沢市シニアクラブ
 - 連合会作品展
 - (敬称略・順不同)

ばん せい ふく し

万世福祉ひろば

社協って何だろう？

ポップコーンや綿あめもあるよ！

- 日時** 令和8年3月29日(日)10:00～12:00
場所 万世コミュニティセンター
対象 お子さんからお年寄りまでどなたでもどうぞ！

地域の中で交流を深め、明るく楽しく過ごせる「ひろば」を開催します。

「社会福祉協議会って何をしているところ？」そんな疑問にお応えするため社協の活動などもご紹介します。少し覗いてみませんか？

当日はカローリングや輪投げなど、楽しい遊びのコーナーもありますので、お子様からお年寄りまでどなたでもお気軽にお越しください。シニアクラブ万世アル KA・Dクラブの皆さんによる昔遊びもあります！お茶やお菓子を用意してお待ちしています。

当日フードドライブをします！

フードドライブとは、家庭で余っている食品や日用品を集める活動です。集まったものを福祉施設や地域食堂、生活困窮者等の必要としている方々へ提供しています。フードドライブへのご協力よろしくお願ひします！



【問い合わせ先】

米沢市社会福祉協議会 生活支援係 赤坂 早川 ☎ 24-7881

無理なく続ける新しい助け合いの講演会を開催します

～「ありがとう」が循環する地域へ～

- 【日時】** 令和8年3月24日(火)10時30分～12時(10時開場)
【場所】 米沢市すこやかセンター 2階 大会議室
【講師】 NPO ふれあい天童 代表理事 加藤 由紀子 氏
【定員】 150名程度
【申込】 3月2日(月)受付開始
右下の申込フォームか電話でお申込みください。

困ったときは
お互い様



お互い助け合いながら笑顔いっぱいの地域となるよう
ちょっとしたあなたの力を活かしてみませんか！！



お申込みはこちらから

問合せ 米沢市社会福祉協議会 TEL 24-7881 FAX 24-7861
E-mail honobono-eshakyo@tiara.ocn.ne.jp

発行：社会福祉法人 米沢市社会福祉協議会 〒992-0059 米沢市西大通1丁目5番60号 米沢市すこやかセンター内 /印刷：(株)ワサキ印刷