

米沢市

「生活お助けガイドブック」

令和6年3月版

このガイドブックは、高齢者等が住み慣れた地域で安心して生活を送ることができるよう、生活支援コーディネーターが関係機関や団体などから収集した情報をもとに作成したものです。



もくじ

介護保険外サービス（自費ヘルパー）	1
弁当・食材の配達	8
移動販売	14
介護タクシー	17
福祉有償運送	21
生活支援コーディネーターについて	24

はじめに・・・

この「米沢市生活お助けガイドブック」は、“ちょっと”助けがほしい時に使える、事業所の支援やサービスをまとめたものです。生活の一助として、いつまでも住み慣れた地域で安心して暮らし続けられるよう、各支援やサービスをご活用ください。

今回は、令和6年3月時点での情報ですので詳細については各事業所等にお問い合わせください。

介護保険外サービス(自費ヘルパー)

介護保険サービスは、介護保険法に定められた利用基準があり、利用条件やサービス内容に制限があります。そのため、介護保険サービスでは対応できない支援を提供するものが「介護保険外サービス」です。詳しい内容については直接事業所にお問い合わせください。

おいたまの郷(高齢者生活支援事業)

米沢市下新田 28

電話 : 0238-37-7788 FAX : 0238-37-3690

- 営業日 月曜日～土曜日 午前 8 時 30 分～午後 5 時 30 分
(12/31～1/3 は休業日)
- 対象者 日常生活に何らかの支障や不安のある方
- サービス内容 掃除、洗濯、調理、薬取り、買物など
その他生活全般にわたる支援
- 費用 1 時間 900 円 + 交通費 (事業所から自宅までの往復距離)
交通費 2km～4km 未満 100 円、～6km 未満 150 円、～8km 未満 200 円、
～10km 未満 250 円、10km 以上 375 円～
- 支払方法 口座振替

スマートライフ訪問介護事業
(スマートサポート)

米沢市駅前 1-1-110

電話 : 0238-20-5550 FAX : 0238-20-5650

- 営業日 月曜日～金曜日 午前 8 時 30 分～午後 5 時 30 分
(土曜日、日曜日、8/13～8/15、12/30～1/3 は休業日)
- 対象者 日常生活に何らかの支障や不安がある方
- サービス内容 生活支援全般 (買物、掃除、洗濯、通院介助、薬受け、入浴介助 等)
※その他は要相談
- 費用 1 時間 2,400 円+税、30 分毎 1,200 円+税
通院介助は、1 時間 2,000 円+税
交通費 (買物等代行時) 50 円/1 km
- 支払方法 口座振込
- 備考 当社の訪問介護サービスと連続しての場合は 30 分単位で利用可能です。

電話：0238-49-7676 FAX：0238-49-7789

- 営業日 年中無休 午前8時30分～午後5時30分
(祝日、お盆、年末年始は要相談)
- 対象者 どなたでも
- サービス内容 付添い(病院、買物、お出かけ等)
食事作り(買物+調理、調理のみ等)
居室掃除(普通掃除並仕上がり程度)
見守り(自宅や病室、入浴時等)
代行業務(薬受け、買物、提出等)
その他(草刈、外回り等) 要相談
身体介助(入浴、オムツ交換等)
介護保険実費同等額、1時間以上は30分刻みの単位です。
※ その他希望のサービスは、別途相談
- 費用 会員 30分 1,000円 60分 2,000円
※ 会員のみ30分単位でご利用いただけます。
一般 60分 2,500円
時間外(午前8時30分～午後5時30分以外の時間)は2割増での対応となります。
- 支払方法 現金払い、口座振込
- 備考 会員の条件は入会金3,000円にて「花はな会員」になっていただくことです。

電話：0238-20-4833 FAX：0238-20-6183

- 営業日 月曜日～金曜日 午前8時30分～午後5時30分
(土曜日、日曜日、祝日、お盆、年末年始は休業日)
- 対象者 どなたでも
- サービス内容 生活全般にわたる支援
※ 詳しいサービス内容はお問い合わせください。
- 費用 30分 1,000円
- 支払方法 口座引落

電話 : 0238-26-7301 FAX : 0238-26-7202

- 営業日 年中無休 午前 8 時～午後 6 時
- 対象者 日常生活に何らかの支障や不安がある方
- サービス内容 ライフサポート (掃除、洗濯、買物、調理)
外出同行、入退院サポート、通院サポート、
ケアサービス (身体ケア、見守り支援など)
- 費用 1 時間 3,300 円 (+消費税) 30 分単位での延長可能
時間外割増 (早朝、夜間、深夜)
シーズン割増 (年末年始、お盆、ゴールデンウィーク)
初回割引や 1 ヶ月のご利用実績による割引もあります。
※出張料 550 円 (税込)
(介護保険・障がい福祉サービスと連続しないご利用の場合のみ。)
- 支払方法 口座振替
- 備考 上記サービスの他、お料理つくりおきサービス、お出かけサポート、
安心見守りサポート、介護保険・障がい福祉サービスに 15 分プラスして行う
自費サービスもあります。詳しくはお問合せください。

電話 : 0238-37-7231 FAX : 0238-37-7232

- 営業日 年中無休 午前 8 時 30 分～午後 6 時
- 対象者 どなたでも
- サービス内容 (屋内) 通院や買物の付き添い、食事(準備片付け)、掃除、洗濯、
家事代行、買物、話し相手など
(屋外) 草むしり、簡単な片付け
※ 屋外の作業は受付休止しています。
- 費用 月曜日～土曜日
(屋内) 3,000 円+税/時 30 分毎に 1,500 円 + 税
(屋外) 6,000 円+税/時 30 分毎に 3,000 円 + 税
(夜間・見守り) 6 時間以上 10 時間未満 1 泊 30,000 円 (+消費税)
※ 屋外、夜間・見守りは受付休止しています。
- 支払方法 口座振替、現金払い
- 備考 時間外、日曜日、祝日、お盆、年末年始は、
(屋内) 3,400 円+税/時 30 分毎に 1,700 円 + 税
(屋外) 7,000 円+税/時 30 分毎に 3,500 円 + 税

ニチイケアセンター西米沢

電話：0238-37-0725

FAX：0238-37-0732

- 営業日 年中無休
- 対象者 どなたでも
- サービス内容 掃除代行、片付け、お手伝い（家事など）
長期留守宅管理
入退院時のお世話など
- 費用 定期プラン（週1回以上）2,860円/時
定期プラン（月1回以上）3,630円/時
延長 1,320円/30分
- 支払方法 口座振替（現金払い希望の場合は要相談）
- 備考 詳しくは電話かホームページで確認してください。

（ニチイケアセンター米沢大町） 米沢市大町 2-3-57 メゾンライゼ 105号

ニチイケアセンター米沢

電話：0238-26-5222

FAX：0238-26-5505

ニチイケアセンター米沢大町

電話：0238-27-1241

FAX：0238-27-1242

- 営業日 年中無休
- 対象者 子ども以外の方
- サービス内容 生活全般のお手伝い、身体介護も行います。
定期プランは3か月以上の利用が必要
- 費用 定期プラン（週1回以上）2,860円/時
スポットプラン（不定期）5,500円/時 早朝、夜間割増あり
(ニチイケアセンター米沢)
延長 1,320円/30分
(ニチイケアセンター米沢大町)
スポットプラン初回のみ2時間5,500円
- 支払方法 口座振替（現金払い希望の場合は要相談）
- 備考 詳しくは電話かホームページで確認してください。

電話：0238-21-6364 FAX：0238-37-0783

- 営業日 月曜日～金曜日 午前8時30分～午後5時
(土曜日、日曜日、12/29～1/3は休業日)
- 対象者 介護認定を受けている方
- サービス内容 掃除、調理、買物、見守り、散歩
通院介助、院内介助、投薬受け
- 費用 800円/30分
- 支払方法 現金払い
- 備考 介護保険サービスにプラスして行うサービスです。

電話：0238-40-0896 FAX：0238-27-9118

- 営業日 年中無休 午前8時～午後8時
- 対象者 介護保険サービス(訪問介護)対象外の高齢者
- サービス内容 家事・掃除代行、買物代行 1時間1,500円
- 費用 入浴介助、通院介助 1時間1,200円
1時間未満の場合でも1時間の単価料金
1時間を超える場合は30分単位で半額を追加
薬受け 1回500円 その他の生活支援 900円/時
- 支払方法 現金払い、口座振替(手数料は利用者負担)

電話：0238-21-2610 FAX：0238-21-2631

- 営業日 月曜日～日曜日 午前9時～午後5時
(8/13～8/16、12/30～1/4は休業日)
- 対象者 日常生活に何らかの障害、不安をお持ちの方
- サービス内容 生活援助等
- 費用 30分 870円
- 支払方法 口座振込、現金払い
- 備考 詳しくは電話でご相談ください。

山形県高齢者生活協同組合米沢市地域福祉事業所「まごころ」

米沢市舘山 1-1-19

電話：0238-26-3881 FAX：0238-26-3882

- 営業日 月曜日～金曜日 午前8時30分～午後5時30分
(土曜日、日曜日、8/13～8/15、12/31～1/3は休業日)
- 対象者 自立から要介護者
- サービス内容 生活援助(調理、買物、掃除、洗濯等)、身体介護(通院介助、オムツ交換等)
- 費用 2,000円/時 午前6時～午前8時 2割増、午後6時～午後10時 2割増
午後10時～翌午前6時 3割増
交通費 往復1kmあたり50円 (消費税込)
- 支払方法 口座振込、現金払い

訪問介護ステーション万益舎
(万益舎プライベートケア)

米沢市大字笹野 595-19

電話：0238-27-0465 FAX：0238-27-0466

- 営業日 月曜日～日曜日 午前9時～午後5時
- 対象者 どなたでも
- サービス内容 掃除、洗濯など
生活全般にわたる支援(詳しくは要相談)
- 費用 年会費 3,000円
10分未満 500円 (非会員 750円)
10分超える毎に500円
- 支払方法 現金払い
- 備考 事前予約が必要です。

ケアセンターてらす

(有償ボランティアサービス)

米沢市窪田町窪田 1435-13

電話：0238-27-8695 FAX：0238-27-8696

- 営業日 月曜日～日曜日 午前8時30分～午後5時30分
- 対象者 要介護者・要支援者、障がいをお持ちの方
- サービス内容 生活支援（掃除、洗濯、買物、薬受け、入退院時のお手伝い等）
身体支援（オムツ交換、外出介助、病院内付き添い等）
軽作業（草刈り、簡単な修理・修繕、不用品の撤去、お墓の掃除等）
- 費用 賛助会員 ～60分 1,200円 ～90分 1,800円 ～120分 2,400円
非会員 ～60分 1,500円 ～90分 2,250円 ～120分 3,000円
- 支払方法 郵便局振替、現金払い（集金）
- 備考 賛助会員年会費は3,000円いただいております。
専門業者への依頼や相談のサポートもしております。ご相談ください。

さんデイケア ホームヘルパーステーション

米沢市大字築沢 3463

電話：0238-32-2030 FAX：0238-32-2287

- 営業日 月曜日～土曜日 午前8時30分～午後5時30分
(日曜日は休業日)
- 対象者 どなたでも
- サービス内容 生活全般にわたる支援 ※ 詳しいサービス内容はお問い合わせください。
- 費用 60分 2,000円＋税
30分毎 1,000円＋税
- 支払方法 口座振替、現金払い

弁当・食材の配達

お弁当や食材の配達サービスを行っている事業所の情報です。高齢者や障がい者、一般の方と幅広くご利用いただくことができます。

サービス内容や時間帯はあくまでも目安です。また、配送地域等につきましては直接事業所にお問い合わせください。

キッチンから・ころ (テクノプラザ米沢 内)

米沢市八幡原 5-4149-8

電話 : 0238-28-2527 FAX : 0238-28-2527

- 配食タイプ 回収型お弁当 (キザミ、お粥 可能)
- 営業日 月曜日～金曜日
(土曜日、日曜日、祝日、お盆、年末年始は休業)
- 受付時間 午前9時～午後5時
- 配達曜日 月曜日～金曜日
昼食分 午前11時～午前12時 配送
夕食分 午後2時～午後4時 配送
- 料金 600円
550円 (おかずのみ)
- 支払方法 現金払い・銀行振込・郵便局振替
- 備考 見守りを兼ねての配達となります。

特定非営利活動法人

からころセンター



ほかほか弁当 (米沢本店)

米沢市駅前 4-4-43

電話 : 0238-21-5957 FAX : 0238-21-5965

- 配食タイプ お弁当
- 営業日 年中無休
- 受付時間 午前7時～午後8時
- 配達曜日 随時 (昼食分、夕食分配達可能)
- 料金 590円
540円 (おかずのみ) どちらも味噌汁付
- 支払方法 現金払い (1ヶ月分まとめて集金)
- 備考 ご利用には登録が必要となります。
当日午前の注文で夕方配送となります。

ほかほか弁当



電話：0238-40-1821 FAX：0238-40-1822

- 配食タイプ 回収型お弁当
- 営業日 月曜日～金曜日
(土曜日・日曜日・祝日、年末年始は休み)
- 受付時間 午前7時45分～午後4時45分
- 配達曜日 月曜日～金曜日
- 料金 おおえなえ弁当 500円、(ご飯大盛 550円、小盛 450円)
おかずのみ 350円 ※ご飯は白米と玄米、ミックスが選べます。
- 支払方法 現金払い、銀行振込(手数料は、お客様負担です。)
- 備考 材料はできるだけ事業所の畑で無農薬栽培した野菜を使用し、調味料も添加物を押さえた安心・安全なものを使用しています。
電子レンジはご利用いただけません。



電話：090-8252-9431 FAX：0238-26-8385

- 配食タイプ お弁当(宅配見守り弁当はキザミ、お粥 可能)
- 営業日 月曜日～土曜日
(日曜日、1/1～1/2は休業日)
- 受付時間 午前9時～午後6時
- 配達曜日 650円けんこう弁当(昼食のみ)
月曜日～金曜日(対象：一般)
宅配見守り弁当(夕食のみ)
月曜日～土曜日(対象：高齢者等)
- 料金 けんこう弁当 650円
宅配見守り弁当 770円、おかずのみ 740円(2024年4月以降値上げ予定あり)
- 支払方法 現金払い(宅配時に集金) ※詳しくは要相談
- 備考 650円けんこう弁当は昼食のみ。宅配見守り弁当は夕食のみとなります。お間違いないようにご注文ください。
また、1個からのご注文もお受けします。
日にち・曜日指定も可能です。



電話：0238-37-2528 FAX：0238-37-2531

- 配食タイプ 冷凍おかず、湯煎タイプ(おかず)、カット食材
- 営業日 月曜日～金曜日
- 受付時間 午前8時30分～午後5時30分
- 配達曜日 月曜日～金曜日
- 料金 3食セット 1,190円
2食セット 1,390円～
ヘルシー2食セット 1,250円 (カロリー、塩分、糖質が気になる方に)
- 支払方法 口座振替
- 備考 野菜たっぷり冷凍おかず、食事制限がある方向けのお弁当、
1食当たり約350円のお手軽コース等から選べます。
届いたらすぐ作れる夕食材料のお届けもしています。
お弁当類とともにお米、卵、調味料、日用品などの購入も可能です。



電話：0238-36-0081 FAX：0238-36-0083

- 配食タイプ お弁当
- 営業日 月曜日～金曜日
- 受付時間 午前8時30分～午後5時
- 配達曜日 月曜日～金曜日
- 料金 1食480円 または 400円
おかずのみの場合は100円引きになります。
- 支払方法 現金払い、口座振込
- 備考 1回のお届けは3食分以上でお願いしております。
地区によっては配達できない場合がございます。
詳しくはお問合せください。

マスコットキャラクターの
ランちゃんです



ハローランチ

米沢市塩井町塩野 2292-1

電話：0238-24-1186 FAX：0238-21-6252

- 配食タイプ お弁当
- 営業日 年中無休
- 受付時間 午前8時30分～午後5時
- 配達曜日 月曜日～土曜日
- 料金 1食594円 または 645円
- 支払方法 現金払い（その他の支払方法は要相談）



キッチンこまち号

米沢市塩井町塩野 2292-1

電話：0238-23-1817 FAX：0238-21-6252

- 取扱商品 キッチンカーで温かい食事を提供
- 営業日 要予約
- 受付時間 午前9時～午後5時
- 料金 中華そば、みそラーメンなど
700円～
その他のメニューは要相談
- 支払方法 現金払い
- 備考 ご利用は10食以上からとなります。イベント等でぜひご利用ください。
詳しくはご相談ください。



万益舎 見守り弁当事業

米沢市大字笹野 595-19

電話：070-1389-1424 FAX：0238-20-4634

- 配食タイプ 回収型お弁当（おかゆ、キザミ 対応可）
- 営業日 年中無休
- 受付時間 午前9時～午後5時
- 配達曜日 年中無休
- 料金 ごはん付き 600円（税込）
おかずのみ 550円（税込）
- 支払方法 現金払い、銀行振込、郵便局振替
- 備考
 - ・ご利用者様の安否確認、必要時にはあらかじめ定めた連絡先に連絡いたします。
 - ・朝食のみ、昼食のみ、夕食のみ、昼・夕両方からご指定ください。
 - ・訪問介護サービス（介護保険/保険外）と組み合わせるとさらに便利です



電話：0800-800-6265 FAX：023-686-6001

- 配食タイプ お弁当
- 営業日 月曜日～金曜日
(土曜日、日曜日、祝日、年末年始は休業)
- 受付時間 午前9時～午後6時
- 配達地域 要相談
- 配達曜日 月曜日～金曜日
- 料金 ほかほか弁当 610円（おかずのみ 520円）
はつらつ弁当 709円（おかずのみ 619円）
いろいろ弁当 832円（おかずのみ 743円）
※ 値上げになる場合もございます。
- 支払方法 口座振替
- 備考 生協組合員になることが条件です。注文は前週水曜日までをお願いします。
おかずのみも可能です。



電話：0238-40-0190 FAX：0238-40-0291

- 配食タイプ 宅配弁当（十六雑穀米か白米、キザミ、おかゆ対応）
- 営業日 月曜日～日曜日（お盆、年末年始は休業）
- 受付時間 午前9時～午後5時まで（注文は前日の午後5時まで）
- 配達曜日 月曜日から日曜日 昼食分 午前10時～12時配達
夕食分 午後3時～午後5時配達
- 料金 普通食 M 600円（おかずのみ 550円）
普通食 S 500円（おかずのみ 450円）
カロリー・塩分調整食 500円（おかずのみ 450円）
やわらか食、ムース食、たんぱく調整食などもありますのでご相談下さい。
- 支払方法 現金払い、チケット払い、月末支払い



電話：0238-20-4712 FAX：0238-20-6536

インターネットより注文可
(takuhaicook123.jp)

- 配食タイプ お弁当
- 営業日 月曜日～日曜日（1/1～1/3は休業日）
- 受付時間 午前8時～午後6時
- 配達曜日 月曜日～日曜日
- 料 金 普通食 648円（おかずのみ 577円）
 幸 たんぱく食 686円（おかずのみ 616円）
 健康ボリューム食 750円（おかずのみ 680円）
 調整食 847円（おかずのみ 777円）



米沢店ホームページ

（カロリー塩分、たんぱく塩分、やわらか食、ムース食、透析食、消化に易しい食）

- 支払方法 現金払い・銀行振込・口座引落
- 備 考 前日午後6時までのご注文で翌日1食から米沢市内全域に昼食・夕食お届け可能



宅配クック123のサービスを**99%**の医師が
「人に勧めたい」と評価しました。*

*医師115名による弊社「食事サービス部門」への評価。(2022年12月Doctors me調べ) ※「宅配クック123」「特助くん」「純の台所」「健康直撃便」は(株)シニアライフクリエイトのサービスです。

移動販売

市内外で移動販売を行っている事業所の情報です。

サービス内容や時間帯はあくまでも目安です。詳しい内容につきましては直接事業所にお問い合わせください。

生活協同組合 共立社（宅配事業）

山形市上柳 67-1

電話：0120-916-244

- 対象地域 要相談
- 取扱商品 生鮮食品、一般食品、お惣菜、日用品、消耗品、季節の商品など
- 受付時間 午前9時～午後8時
- 支払方法 口座振替
- 備考 ご利用は生協組合員になることが条件となります。個人宅配の場合、別途配達料金がかかります。※詳細についてはお問い合わせください。



生活協同組合 共立社（移動販売）

山形市上柳 67-1

電話：0120-916-244 FAX：023-686-6263

- 対象地域 門東町周辺、南原石垣町周辺
板谷地区
- 取扱商品 生鮮食品、一般食品、お惣菜、日用品、消耗品、季節の商品など
※取扱商品は500品目以上
- 受付時間 平日 午前9時～午後8時
土曜日 午前9時～午後6時
- 支払方法 現金払い
- 備考 希望があれば皆さんの地域に伺うことも可能です。まずはお問い合わせください。その際は移動販売車が駐車できるよう駐車場の確保をお願いします。



電話：0238-23-7232 FAX：0238-22-6120

- 対象地域 市内（詳細はお問い合わせください）
- 取扱商品 食料品、日用雑貨品 他
- 受付時間 午前9時～午後7時（月曜日～金曜日）
- 支払方法 口座振替
- 備 考 ご利用は生協組合員になることが条件となります。



個人配達の場合、別途配達料金がかかる場合があります。

※詳細についてはお問い合わせください。

移動スーパー とくし丸（ヤマザワ） 米沢市中田町 997-1（ヤマザワ米沢中田町店）

電話：080-3148-8282（小野）

- 対象地域 窪田町、竹井、川井、金池、春日（火曜日、金曜日）
窪田町、六郷町、塩井町、成島町、徳町（水曜日、土曜日）
中田町、六郷町、塩井町（木曜日）
※ 訪問地域・曜日は変更になる場合があります。

- 取扱商品 野菜、果物、肉、魚、刺身、惣菜、寿司、
弁当、パン、菓子、飲料、日用品 等

- 受付時間 午前10時～午後5時

- 支払方法 現金払い（商品券は利用できません。）

- 備 考 移動スーパー『とくし丸』があなたの家まで訪問します。

個人宅、高齢者施設、近所の広場等、軽トラなので小さなスペースでも大丈夫。

お気軽にお問い合わせください。



電話 : 090-3367-0854 (戸松)

- 対象地域 大町、本町、東、東大通、通町、万世町片子・桑山・牛森 (火曜日、金曜日)
中央、花沢町、下花沢、駅前、西大通、直江町、城西 (水曜日、土曜日)
花沢町、下花沢、駅前、東大通、万世町片子・桑山・金谷・堂森 (木曜日)

※ 訪問地域・曜日は変更になる場合があります。

- 取扱商品 野菜、果物、肉、魚、刺身、惣菜、寿司、
弁当、パン、菓子、飲料、日用品 等



- 受付時間 午前 10 時～午後 5 時

- 支払方法 現金払い (商品券は利用できません。)

- 備 考 移動スーパー『とくし丸』があなたの家まで訪問します。
個人宅、高齢者施設、近所の広場等、軽トラなので小さなスペースでも大丈夫。
お気軽にお問合せください。

電話 : 090-2743-4439 (長澤)

- 対象地域 林泉寺、城西、御廟、泉町、杉の目町、諸仏町、笹野、南原 (火曜日・金曜日)
古志田町、遠山町、直江町、御廟、矢来、吹屋敷町、館山、田沢 (水曜日・土曜日)
林泉寺、城南・芳泉町・三沢、関根、笹野 (木曜日)

※ 訪問地域・曜日は変更になる場合があります。

- 取扱商品 野菜、果物、肉、魚、刺身、惣菜、寿司、
弁当、パン、菓子、飲料、日用品 等



- 受付時間 午前 10 時～午後 5 時

- 支払方法 現金払い (商品券は利用できません。)

- 備 考 移動スーパー『とくし丸』があなたの家まで訪問します。
個人宅、高齢者施設、近所の広場等、軽トラなので小さなスペースでも大丈夫。
お気軽にお問合せください。

介護タクシー

市内で介護タクシーを行っている事業所の情報です。
対象地域等、各事業所によってサービス内容も異なりますので、詳しい内容につきましては直接事業所にお問い合わせください。

ケア輸送サービスタスカル

米沢市林泉寺 3-16-4

電話：0238-21-7305 FAX：0238-23-3962

- 営業日 随時
- 受付時間 午前7時～午後5時まで
24時間対応可（事前予約制）
- 車いす貸出 可能
- 備考 救援事業（買い物や施設内付き添い、買い物代行、
診察券の受付、薬受け取りなど）



吾妻観光タクシー

米沢市城南 2-1-7

電話：0238-22-1317 FAX：0238-23-3433

- 営業日 年中無休
- 受付時間 日曜・月曜 午前6時30分～午前0時
火曜・水曜・木曜 午前6時30分～午前1時
金曜・土曜 午前6時30分～午前3時
祝日前日 午前6時30分～午前3時
- 車いす貸出 可能
- 備考 予約は当日でも受付可能です。



今村タクシー

米沢市中央 4-1-9

電話：0238-22-2360 FAX：0238-24-2080

- 営業日 年中無休
- 受付時間 24時間営業（午前2時～6時は要相談）
- 車いす貸出 可能
- 備考 便利屋タクシーサービスも行っています。
当日の予約も可能です。



ツバメタクシー

米沢市大町 5-4-39

電話：0238-22-1301 FAX：0238-22-1307

- 営業日 年中無休
- 受付時間 午前6時～午前1時まで
- 車いす貸出 可能
- 備考 予約は当日可能です。



辻タクシー

米沢市大町 4-1-67

電話：0238-23-3200 FAX：0238-22-3548

- 営業日 年中無休（夜間は要相談）
- 受付時間 24時間営業
- 車いす貸出 可能
- 備考 予約は前日までお願いします。



福祉タクシーどんぐり

川西町大字時田 2314-68

電話：0238-54-0050

- 営業日 随時
- 定休日 不定休
- 受付時間 随時
- 車いす貸出 可能（リクライニング・ストレッチャーは、
有料となります。）
- 備考 予約は当日受付も可能ですが、
なるべく早めをお願いします。



福祉タクシー ひまわり

米沢市万世町牛森 4359-8

電話：070-8424-2313

- 営業日 随時
- 定休日 不定休
- 受付時間 午前8時～午後8時
- 車いす貸出 可能
お体の状態にあった福祉機器 各種取りそろえております。
- 備考 ※米沢市 福祉タクシー利用助成券 利用可能です。
※各種割引き対応
運転免許返納者割引、障がい者割引等
お気軽にお問い合わせください。



電話：0238-43-3365 FAX：0238-49-7155

- 営業日 月曜日～土曜日
- 定休日 日曜日、祝祭日（休日のご利用はご相談下さい）
- 受付時間 午前8時～午後5時
- 車いす貸出 可能（リクライニングは有料）
- 備考 予約は当日も可能ですが、なるべく早めをお願いします。



段差や階段介助など高い介護技術で安心安全なサービスを提供しています。

電話：080-9638-7706 FAX：0238-27-7175

- 営業日 随時
- 定休日 土曜日、日曜日
（定休日であっても相談に応じます）
- 受付時間 午前8時30分～午後5時30分
- 車いす貸出 可能
- 備考 予約制ですが、空きがある場合は



当日のご利用も可能です。

リクライニング車いすの貸出もしております。

銀行や病院・公共機関など、お近くのお出かけも大歓迎です。

福祉有償運送

【福祉有償運送とは？】

NPO 法人や社会福祉法人などの非営利法人が、自家用自動車を使用して、介護を必要とする高齢者や障がいのある方など単独で交通機関を利用して移動することが困難な方を対象に、営利とは認められない範囲の対価によって通院などを目的に有償で運送するサービスです。

【利用できる方は？】

1. 身体障害者福祉法第 4 条に規定する身体障がい者の方
2. 介護保険法第 19 条第 1 項に規定する要介護認定を受けている方
3. 介護保険法第 19 条第 2 項に規定する要支援認定を受けている方
4. その他肢体不自由、内部障がい、知的障がい、精神障がいその他の障がいを有する方

【利用するには？】

事業所へ登録が必要となります。事業所によって登録方法や利用料金に違いがあります。詳しくは各事業所へお問い合わせください。

ゆうゆうサービス

米沢市成島町 1-6-70

電話：080-2816-2826

- 営業日 月曜日～土曜日
- 定休日 日曜日、祝祭日（透析会員は要相談）、年末年始
- 受付時間 午前 8 時～午後 5 時
- 年会費 2,000 円
- 運賃
2km まで 400 円、4km まで 800 円
6km まで 1,200 円、8km まで 1,600 円
10km まで 2,000 円、14km まで 2,500 円
18km まで 3,000 円、22km まで 3,500 円
以後 4km 毎に 500 円加算
他に待機料金 15 分まで無料、以後 30 分毎に 300 円加算
- 車いす貸出 不可
- 備考 予約はなるべくお早めをお願いします。
車いす、ストレッチャーは移送不可



電話：0238-52-5679 FAX：0238-40-0292

- 営業日 月曜日～日曜日
- 定休日 不定休、お盆、年末年始
- 受付時間 平日 午前8時30分～午後5時30分
- 年会費 15,600円
(法人会費3,600円、利用会費12,000円)
- 運賃 【送迎のみ（距離制）】
初乗り～1.5km未満 150円、1.5km～3km未満 300円
以後1km毎に100円加算
【サービス併用（時間制）】
※片道25km未満または片道40分未満の場合
5分未満 200円、5分～10分未満 400円
以後5分毎に200円加算
【サービス併用（距離制）】
※片道25km以上または片道40分以上の場合
初乗り～1.5km未満 150円、1.5～2km未満 200円、
2～3km未満300円、以後1km毎に100円加算
その他、送迎回送料金1kmあたり40円
- 車いす貸出 不可
- 備考 予約はなるべくお早めをお願いします。

電話：0238-58-3555 FAX：0238-58-3555

- 営業日 月曜日～金曜日
- 定休日 土曜日、日曜日、祝祭日
- 受付時間 午前8時30分～午後5時30分
- 年会費 3,000円
- 運賃 1.5kmまで300円、3kmまで500円
5kmまで700円、9kmまで1,000円
14kmまで1,300円、20kmまで1,500円
25kmまで2,000円、30kmまで2,500円
35kmまで3,000円、40kmまで3,500円
45kmまで4,000円、50kmまで4,500円
以後1km毎に100円加算



- 車いす貸出 不可
- 備考 サービス提供エリアについてはご相談ください。予約は3日前までお願いします。

電話：0238-37-1550 FAX：0238-21-2541

- 営業日 月曜日～金曜日
- 定休日 土曜日、日曜日、祝祭日、年末年始
- 受付時間 午前8時30分～午後5時
- 年会費 3,000円
- 運賃 2kmまで300円、4kmまで600円、6kmまで900円、
8kmまで1,200円、10kmまで1,500円、以後4km毎に500円加算
他に待機料金15分まで無料、以後30分毎に300円加算



- 車いす貸出 不可
- 備考 予約は前日までお願いします。

電話：0238-48-2750 FAX：0238-20-6798

●営業日 月曜日～日曜日

●定休日 不定休

(定休日は特に定めず、利用者の希望に合わせる)

●受付時間 午前7時～午後6時

●年会費 3,000円

●運賃 初乗り1.5kmまで300円、以後1km毎に100円加算
待機料金30分以内無料、以後30分毎に500円加算

●車いす貸出 不可

●備考 予約は前日午前までお願いします。当日の場合はご相談ください。



生活支援コーディネーターとは…?



生活支援コーディネーターは「地域支え合い推進員」とも呼ばれ、高齢者がいつまでも住み慣れた地域で安心して生活できるように、住民同士の支え合い活動を応援し、地域づくりのお手伝いをしています。

地域のために
できることを
はじめたいけど…

高齢者が気軽に
集まれる場所を
つくりたい…



地域の中で
こんな良い活動
をしている



私の活動を
手伝ってくれる人
いないかなあ…

そんなときは

生活支援コーディネーター

までご連絡ください!

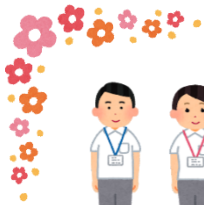
「社会参加」が「介護予防」に！！

高齢者の介護予防には、積極的な人付き合いや社会参加、趣味や特技を活かした活動や家事などの日常生活動作が有効です。

特に、『社会参加』にはとても重要な役割があり、家の中から外に出ないなどの社会性の低下を招くことで体や心の活発さを失う要因となり、体を動かさないことで食欲の低下につながり、次第に体力が低下し体を弱くします。

つまり、社会参加が減るとい事は、虚弱化の進行を進めることになります。





生活支援コーディネーター紹介

よろしくお願ひま



地域活動、居場所づくり等、住民同士の支え合い活動のお手伝いをしています。

第1層生活支援コーディネーター



清野 雅好

第2層生活支援コーディネーター



潟湊 さおり

第2層生活支援コーディネーター



梅津 健志

第2層生活支援コーディネーター



粟野 龍一

第2層生活支援コーディネーター



菅野 幸子

※「支援やサービスに関する情報を掲載してほしい」などあれば、ご連絡お待ちしております。

◇◆◇生活支援コーディネーターへのお問い合わせ先◆◆◇

社会福祉法人 米沢市社会福祉協議会

〒992-0059 米沢市西大通 1-5-60

TEL 0238-24-7881

FAX 0238-24-7861

Mail honobono-eshakyo@tiara.ocn.ne.jp

ホームページ <https://yonezawa-shakyo.or.jp/>



↑社協ホームページは
こちらから